

歩道設置状況 定点写真 一覧図

八幡神社

大森中学校

平面図 A1出力時: S=1:1,000
A3出力時: S=1:2,000

定点写真

撮影箇所 ①～⑥ **施工中 R7.3.31完成予定**
⑦～⑫ **未着手 R7.4 着手予定**

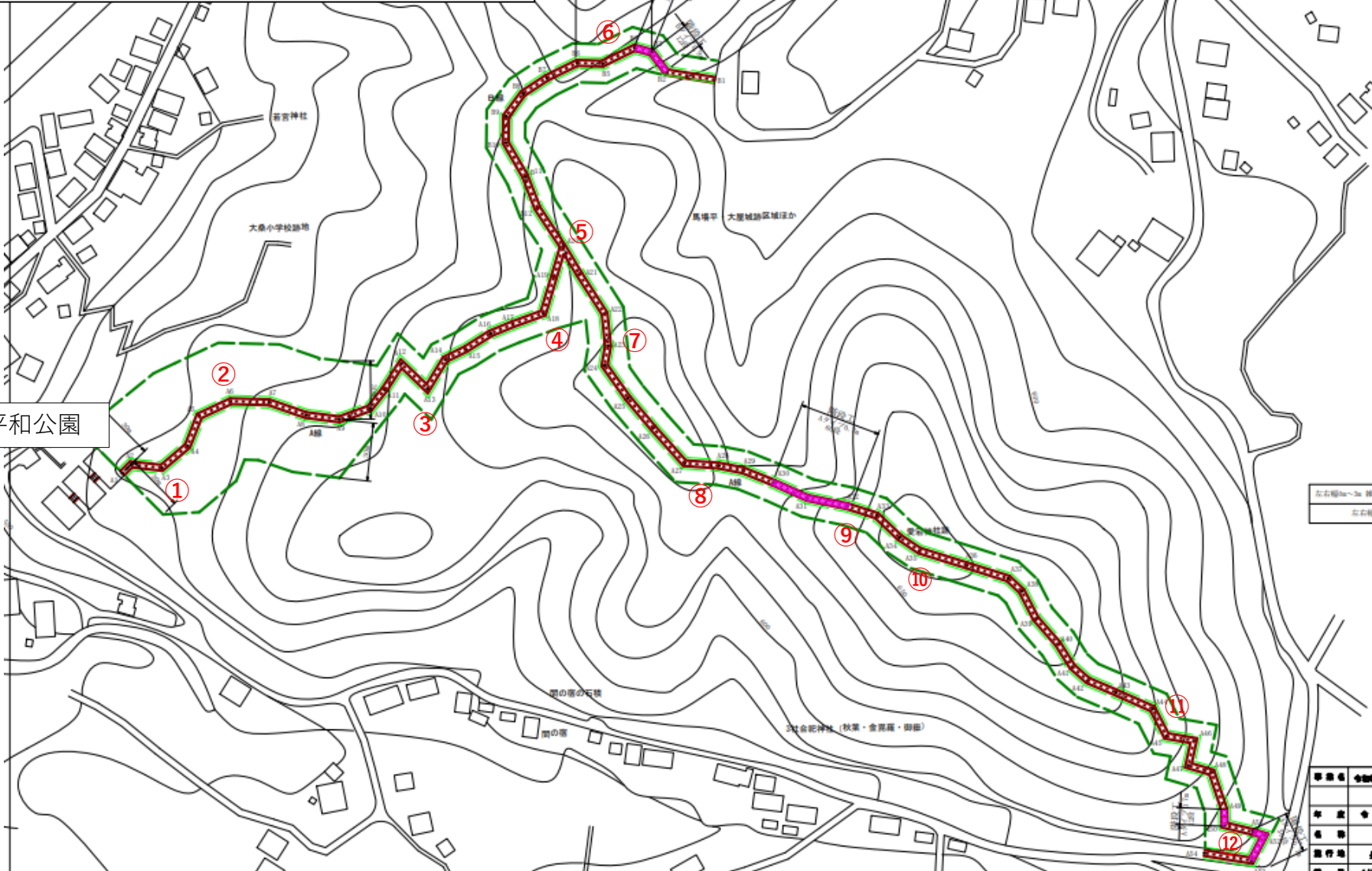


A線歩道延長=866.2m
B線歩道延長=200.3m
伏開面積=260.100m²

立木伐採整備

左右幅3m~3m	樹木伐採・下刈り・樹木処理・枝打ち	面積m ²
左右幅3m~10(30)m	30%伐採	253,796

事業名	令和6年度 中山町道徳化事業歩道整備		
年度	令和6年度	執行主体	大森村
場所	平野町	区画	1番
実行地	長野県 本音郡 大森村大字大森		
縮尺	1/1000	製作者	監修者



平和公園

山城跡 (兼平山)

丸太藪

大森小学校跡

高橋平 大森城跡区域ほか

道の宿の石碑

3社会記神社 (秋葉・金尾蔵・御座)