

2025 大桑村 統計書

1 地勢

◆位置

	東 経	北 緯	海 抜
役 場	137°39'39"	35°41'05"	568m
大桑中学校	137°40'18"	35°41'16"	578m
大桑小学校	137°38'18"	35°40'21"	539m
村民体育館	137°41'32"	35°42'00"	536m

◆土地

(km²)

総面積	田	畑	山林	原野	宅地	その他
234.47	1.27	1.20	209.43	2.57	1.18	18.82

令和7年度固定資産概要調査



2 人口

◆国勢調査人口の推移

(戸、人、%)

		人 口				一世帯当たり人口	人口密度 (1km ² 当たり)	人口前回比増減率
		世帯数	総数	男	女			
昭 和	15年	1,200	6,274	3,081	3,193	5.2	26.8	△ 5.1
	22年	1,386	7,133	3,558	3,575	5.1	30.5	13.7
	25年	1,405	7,362	3,746	3,616	5.2	31.5	3.2
	30年	1,498	7,624	3,885	3,739	5.1	32.6	3.6
	35年	1,655	7,994	4,191	3,803	4.8	34.2	4.9
	40年	1,787	8,022	4,247	3,775	4.5	34.3	0.4
	45年	1,588	6,338	3,076	3,262	4.0	27.1	△ 21.0
	50年	1,606	6,025	2,915	3,110	3.8	25.8	△ 4.9
平 成	55年	1,596	5,637	2,664	2,973	3.5	24.1	△ 6.4
	60年	1,713	5,588	2,716	2,872	3.5	23.9	△ 0.9
	2年	1,557	5,160	2,455	2,705	3.3	22.0	△ 7.7
	7年	1,595	5,015	2,368	2,647	3.1	21.4	△ 2.8
	12年	1,620	4,770	2,247	2,523	2.9	20.3	△ 4.9
	17年	1,574	4,457	2,125	2,332	2.8	19.0	△ 6.6
	22年	1,537	4,145	1,976	2,169	2.6	17.7	△ 7.0
令 和	27年	1,522	3,825	1,858	1,967	2.5	16.3	△ 7.7
	2年	1,477	3,439	1,682	1,757	2.3	14.6	△ 10.1

国勢調査

◆最近5年間の人口の推移

(人、%)

		人 口				一世帯当たり人口	人口密度 (1km ² 当たり)	人口前回比増減率
		世帯数	総数	男	女			
令 和	3年	1,546	3,544	1,729	1,815	2.3	15.1	△ 1.0
	4年	1,521	3,461	1,683	1,778	2.3	14.8	△ 2.3
	5年	1,497	3,358	1,624	1,734	2.2	14.3	△ 3.0
	6年	1,477	3,262	1,598	1,664	2.2	13.9	△ 2.9
	7年	1,448	3,162	1,555	1,607	2.2	13.5	△ 3.1

3月31日現在住民登録人口

◆人口動態の推移

(人)

		自然動態			社会動態			年間増減
		出生	死亡	増減	転入	転出	増減	
平 成	28年	16	64	△ 48	132	172	△ 40	△ 88
	29年	22	57	△ 35	111	127	△ 16	△ 51
	30年	21	71	△ 50	88	134	△ 46	△ 96
令 和	元(31)年	22	75	△ 53	98	141	△ 43	△ 96
	2年	14	48	△ 34	80	108	△ 28	△ 62
	3年	19	59	△ 40	73	114	△ 41	△ 81
	4年	16	73	△ 57	96	130	△ 34	△ 91
	5年	13	67	△ 54	95	116	△ 21	△ 75
	6年	14	73	△ 59	84	143	△ 59	△ 118
	7年	7	78	△ 71	98	86	12	△ 59

2020統計書以前は住民基本台帳から算出
2021統計書以降は毎月人口統計から算出

毎月人口統計

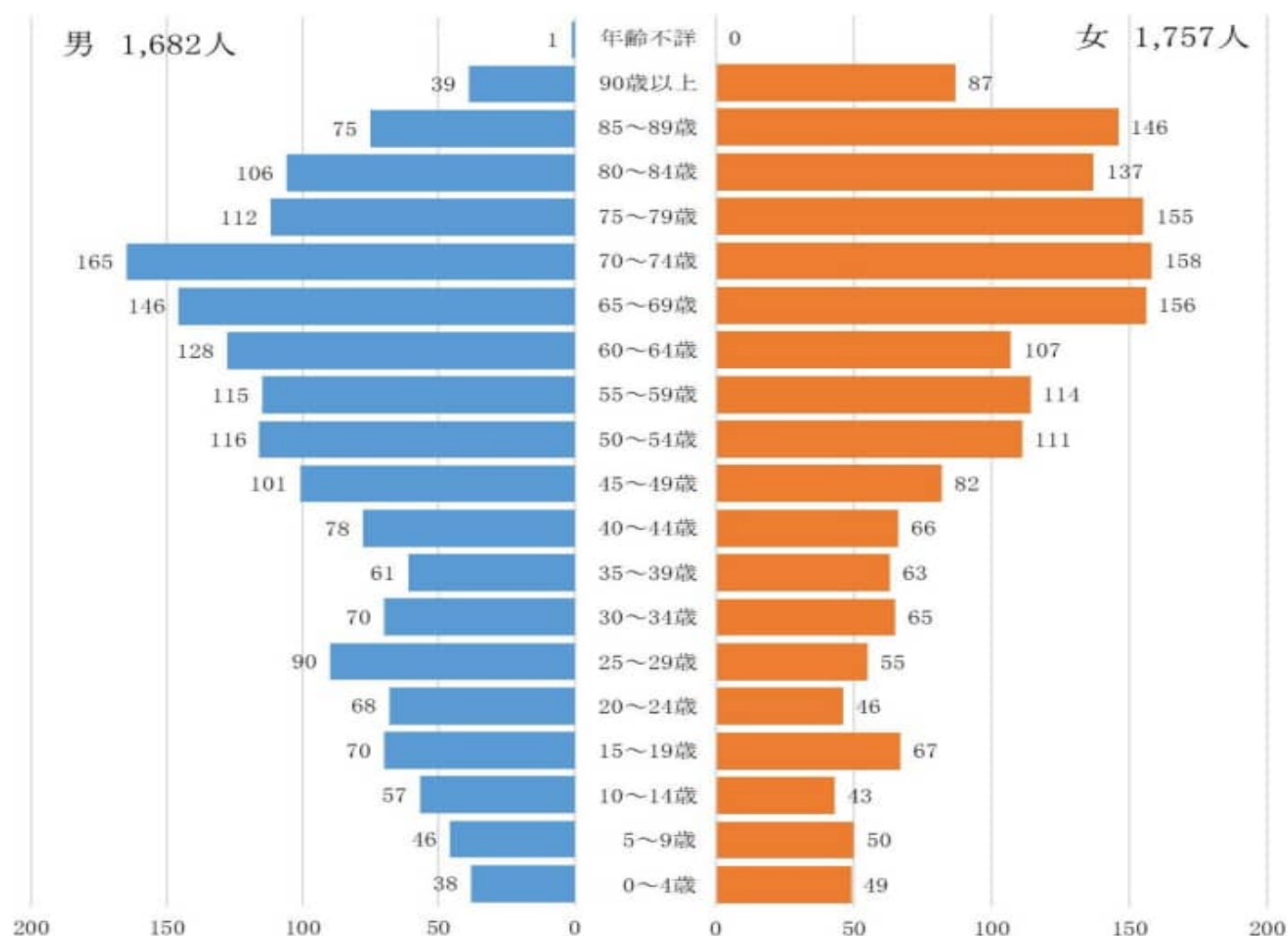
◆年齢(5歳階級)、男女別人口の推移

(人、%)

年齢別	平成22年(2010年)				平成27年(2015年)				令和2年(2020年)			
	総数	男	女	構成比	総数	男	女	構成比	総数	男	女	構成比
総数	4,145	1,976	2,169	100	3,825	1,858	1,967	100	3,439	1,682	1,757	100
年少人口	482	252	230	11.6	386	198	188	10.1	283	141	142	8.2
0～4	110	59	51		106	50	56		87	38	49	
5～9	176	92	84		106	61	45		96	46	50	
10～14	196	101	95		174	87	87		100	57	43	
生産年齢人口	2,143	1,105	1,038	51.7	1,900	996	904	49.7	1,673	897	776	48.7
15～19	163	82	81		168	89	79		137	70	67	
20～24	103	46	57		109	62	47		114	68	46	
25～29	142	74	68		143	75	68		145	90	55	
30～34	167	94	73		141	74	67		135	70	65	
35～39	190	99	91		156	88	68		124	61	63	
40～44	228	116	112		183	96	87		144	78	66	
45～49	230	112	118		228	121	107		183	101	82	
50～54	242	133	109		228	113	115		227	116	111	
55～59	317	155	162		233	128	105		229	115	114	
60～64	361	194	167		311	150	161		235	128	107	
老齢人口	1,520	619	901	36.7	1,539	664	875	40.2	1,483	643	839	43.1
65～69	312	131	181		347	180	167		302	146	156	
70～74	326	153	173		295	125	170		323	165	158	
75～79	363	153	210		287	130	157		267	112	155	
80～84	266	111	155		311	126	185		243	106	137	
85～89	168	48	120		181	77	104		221	75	146	
90歳以上	85	23	62		118	26	92		126	39	87	
年齢不詳									1	1		

国勢調査

◆年齢(5歳階級)、男女別人口(令和2年)



◆地区別人口の推移

(戸、人)

地区名		令和4年(10月)				令和5年(10月)				令和6年(10月)				令和7年(10月)			
		世帯数	人口			世帯数	人口			世帯数	人口			世帯数	人口		
			総数	男	女		総数	男	女		総数	男	女		総数	男	女
須原	上郷	11	19	9	10	9	16	8	8	9	15	7	8	8	13	7	6
	上町上	43	85	47	38	43	82	45	37	39	78	44	34	38	74	40	34
	上町下	54	93	53	40	53	88	50	38	54	89	53	36	50	82	48	34
	本町	28	56	26	30	29	54	27	27	29	60	30	30	27	52	23	29
	越坂	24	65	38	27	24	69	40	29	23	67	39	28	23	65	38	27
	仲町	12	25	12	13	11	23	11	12	11	23	11	12	11	21	10	11
	茶屋町	30	67	31	36	33	70	33	37	30	62	30	32	32	52	23	29
	門前上	35	67	33	34	34	64	32	32	28	59	30	29	27	58	28	30
	門前下	24	40	17	23	24	39	17	22	23	36	16	20	22	27	15	12
	橋場	25	52	27	25	26	52	26	26	26	54	25	29	25	49	20	29
	大島	55	122	61	61	54	119	58	61	51	111	55	56	48	107	52	55
和村	和村上	61	141	79	62	64	141	80	61	64	135	76	59	70	118	61	57
	和村下	44	97	43	54	43	95	44	51	42	96	46	50	42	94	45	49
伊奈川	下条	14	39	16	23	14	38	15	23	14	38	15	23	15	42	17	25
	大野	13	41	22	19	14	43	24	19	13	41	23	18	13	41	23	18
	田光	16	50	24	26	16	49	23	26	17	44	22	22	17	43	21	22
長野	東上	53	139	65	74	53	134	63	71	53	137	66	71	54	129	63	66
	東下	26	44	25	19	26	44	24	20	27	44	25	19	26	41	23	18
	東外向	13	29	12	17	13	29	12	17	11	27	11	16	13	26	10	16
	長野中	52	139	71	68	53	136	68	68	52	133	66	67	54	135	66	69
	長野西	66	183	87	96	64	174	82	92	63	162	77	85	64	161	78	83
	弓矢上	41	102	47	55	42	98	44	54	43	99	45	54	41	90	42	48
	弓矢下	56	123	49	74	57	121	50	71	57	121	50	71	55	114	48	66
殿	下落	22	58	26	32	22	58	25	33	23	57	27	30	23	55	27	28
	小川	14	31	19	12	13	29	19	10	13	28	18	10	14	29	18	11
	殿中	20	48	26	22	21	50	27	23	20	49	27	22	20	49	27	22
	殿下	36	80	36	44	38	88	42	46	37	80	36	44	38	80	36	44
野尻	上在郷	26	87	40	47	28	87	39	48	26	82	37	45	25	80	37	43
	上町上	30	63	31	32	28	59	28	31	28	57	28	29	28	52	25	27
	上町下	30	55	29	26	31	56	29	27	28	50	28	22	27	49	28	21
	旭町	44	125	56	69	47	130	58	72	44	124	57	67	44	122	58	64
	本町1	17	37	17	20	17	36	17	19	16	33	15	18	16	33	15	18
	本町2	19	48	26	22	18	43	24	19	17	37	22	15	15	30	19	11
	横町	23	57	28	29	23	55	26	29	23	50	25	25	23	50	25	25
	新田1	39	76	32	44	41	82	34	48	41	83	34	49	41	72	29	43
	新田2	18	43	19	24	18	39	17	22	18	36	17	19	18	35	16	19
	新田3	17	34	14	20	16	32	13	19	18	34	15	19	17	33	15	18
	新田4	33	69	32	37	30	62	28	34	29	60	27	33	28	59	27	32
	新田5	35	74	36	38	36	76	37	39	34	68	32	36	37	70	33	37
	下在1上	34	72	35	37	31	69	34	35	29	61	28	33	30	60	28	32
	下在1下	48	102	45	57	42	89	40	49	43	88	42	46	43	76	37	39
	下在2	34	90	42	48	34	85	41	44	34	83	40	43	33	76	37	39
	下在3	58	112	55	57	58	110	55	55	54	104	53	51	53	95	49	46
	下在4	17	37	17	20	16	34	16	18	16	32	16	16	16	28	13	15
川向	58	116	58	58	58	121	60	61	57	118	60	58	56	121	63	58	
阿寺	37	87	43	44	34	82	40	42	34	83	40	43	34	78	38	40	
総数		1,505	3,419	1,656	1,763	1,499	3,350	1,625	1,725	1,461	3,228	1,586	1,642	1,454	3,066	1,501	1,565

住民基本台帳

◆産業別就業人口の推移

(人、%)

区分	平成17年		平成22年		平成27年		令和2年	
	就業者数	構成率	就業者数	構成率	就業者数	構成率	就業者数	構成率
総数	2,186	100.0	1,940	100.0	1,898	100.0	1,856	100.0
第1次産業総数	241	11.0	162	8.4	152	8.0	162	8.7
農業	190	8.7	110	5.7	117	6.2	120	6.5
林業	48	2.2	49	2.5	35	1.8	41	2.2
漁業	3	0.1	3	0.2	0	0.0	1	0.1
第2次産業総数	970	44.4	836	43.1	855	45.0	786	42.3
鉱業	17	0.8	11	0.6	8	0.4	7	0.4
建設業	227	10.4	181	9.3	190	10.0	179	9.6
製造業	726	33.2	644	33.2	657	34.6	600	32.3
第3次産業総数	975	44.6	942	48.5	882	46.5	908	49.0
卸・小売業	211	9.7	195	10.0	191	10.1	184	9.9
金融・保険・不動産業	10	0.5	9	0.5	9	0.5	14	0.8
運輸・通信業	65	3.0	50	2.6	51	2.7	59	3.2
電気・ガス・水道業	13	0.6	13	0.7	12	0.6	13	0.7
サービス業	605	27.7	591	30.4	535	28.2	549	29.6
公務	71	3.2	84	4.3	84	4.4	89	4.8
分類不能	0	0.0	0	0.0	9	0.5	9	0.5

国勢調査

3 産業

◆産業別民営事業所数及び従業者数の推移

(箇所、人)

産業区分	平成21年		平成24年		平成26年		平成28年	
	事業所数	従業者数	事業所数	従業者数	事業所数	従業者数	事業所数	従業者数
総数	263	1,770	231	1,753	232	1,873	217	1,818
第1次産業	7	165	6	129	7	133	7	123
第2次産業	3	25	1	3	1	2	1	3
建設業	42	214	39	185	39	191	38	193
製造業	39	602	41	801	36	814	33	763
第3次産業	2	8	2	7	2	6	2	6
電気・ガス・水道業	12	40	6	16	5	24	5	31
運輸・通信業	64	283	50	190	51	243	45	206
卸・小売業	3	5	3	13	2	4	2	3
金融・保険業	26	130	25	124	28	118	25	132
宿泊業・飲食サービス業	10	131	12	156	12	144	12	164
医療・福祉	55	167	46	129	49	194	47	194
その他サービス業								

経済センサス-基礎調査(平成21年、平成26年)

経済センサス-活動調査(平成24年、平成28年)

商業

◆商業の推移

(人、万円)

区分	平成14年			平成19年			平成24年		
	商店数	従業者数	年間販売額	商店数	従業者数	年間販売額	商店数	従業者数	年間販売額
総数	73	275	363,407	62	258	293,510	50	173	2,261
卸売業	5	23	66,726	3	11	54,782	4	11	406
小売業	68	252	296,681	59	247	238,728	46	162	1,855
織物・衣服小売	8	15	23,741	6	9	4,810	—	—	—
飲食料品小売	25	100	130,051	21	122	105,934	—	—	—
自動車	3	X	X	3	21	14,901	—	—	—
家具・建具小売	9	26	17,185	6	13	8,852	—	—	—
その他の小売	23	X	X	23	82	X	—	—	—

(人、万円)

区分	平成26年			平成28年			令和3年		
	商店数	従業者数	年間販売額	商店数	従業者数	年間販売額	商店数	従業者数	年間販売額
総数	47	222	3,082	45	204	2,890	42	186	2,186
卸売業	3	13	608	3	14	X	5	23	730
小売業	44	209	2,474	42	190	X	37	163	1,456

*平成26年の商業統計と経済センサス-基礎調査は同時に実施しているが、集計方法の違いから、商業統計における商店数と平成26年経済センサス-基礎調査における

卸・小売業の事業所数は必ずしも一致しない

*従業者数は臨時雇用者を除く

商業統計調査

経済センサス-活動調査

(平成24年、平成28年、令和3年)

工業

◆工業出荷額及び事業所数・従業者の推移

(人、万円)

区分	平成26年			平成28年			平成29年		
	事業所数	従業者数	年間出荷額	事業所数	従業者数	年間出荷額	事業所数	従業者数	年間出荷額
総数	19	790	3,537,061	22	781	3,170,862	19	792	3,289,469
食料	-	-	-	-	-	-	-	-	-
飲料	1	7	X	1	6	X	1	7	X
繊維	-	-	-	-	-	-	-	-	-
木材	6	49	44,414	7	54	45,107	6	49	42,246
印刷	1	4	X	1	4	X	1	4	X
プラスチック	-	-	-	1	5	X	-	-	-
窯業	4	33	62,567	4	37	53,606	4	28	44,657
金属	-	-	-	1	11	X	-	-	-
はん用機械	1	4	X	2	81	X	1	4	X
生産用機械	1	18	X	-	-	-	-	-	-
電気	1	64	X	1	12	X	2	99	X
輸送	4	611	3,322,648	4	571	2,946,951	4	601	3,080,583
区分	平成30年			令和元(31)年			令和2年		
	事業所数	従業者数	年間出荷額	事業所数	従業者数	年間出荷額	事業所数	従業者数	年間出荷額
総数	18	780	3,507,015	17	776	3,791,486	14	675	3,465,205
食料	-	-	-	-	-	-	-	-	-
飲料	1	8	X	1	8	X	1	6	X
繊維	-	-	-	1	14	X	-	-	-
木材	5	42	35,000	4	37	29,487	3	29	33,173
印刷	1	4	X	1	4	X	1	4	X
プラスチック	-	-	-	-	-	-	-	-	-
窯業	4	29	56,309	4	28	48,774	4	31	58,519
金属	-	-	-	-	-	-	-	-	-
はん用機械	1	4	X	1	4	X	1	4	X
生産用機械	-	-	-	-	-	-	-	-	-
電気	2	97	X	1	82	X	2	95	X
輸送	4	596	3,271,953	4	599	3,519,114	3	587	3,241,245

*工業統計調査は従業者4人以上の事業所が対象

工業統計調査
経済センサス-活動調査

農業

◆農家数と農家人口の推移

(戸、人、%)

	農家数					農家人口				
	総数	専業農家	第一種兼業	第二種兼業	第三種兼業	農業従事者のうち主に農業に従事した人数			世帯員数	農家率
						総数	男	女		
平成 7年	288	25	20	253	...	440	147	293	1,252	18.5
12年	278	17	7	148	106	532	276	256	1,161	17.2
17年	275	20	3	137	115	17.5
22年	270	27	7	114	122	17.1
27年	259	32	4	90	133	16.7
	農家数					農家人口				
	総数	主業農家	準主業農家	副業的農家	自給的農家	農業従事者のうち主に農業に従事した人数			世帯員数	農家率
						総数	男	女		
令和 2年	231	4	16	82	129	15.4

*平成12年、17年、令和2年調査から調査内容の変更により記載内容を一部変更

農林業センサス

◆農業経営体 経営耕地の推移

(ha)

	総面積	田			総面積	畑			樹園地
		総面積	稲作	その他		普通作物	牧草地専用地	その他	
平成 2年	136	86	67	19	45	28	6	11	5
7年	129	81	69	12	44	25	3	16	3
12年	119	79	38	2
17年	135	63	51	12	71	16	28	28	1
22年	146	61	49	13	82	15	55	12	3
27年	122	55	45	9	67	13	49	4	1
令和 2年	66	37	18	...	29	...	12	...	1

*面積は単位未満を四捨五入しているため、計と内訳の積算値は必ずしも一致しない

農林業センサス

◆経営耕地規模別農家数の推移

(戸)

		経営耕地規模別農家戸数					
		総数	0.3ha未満	0.3~0.5ha	0.5~1.0ha	1.0~1.5ha	1.5ha以上
平成	7年	288	90	90	99	8	1
	12年	278	106	80	80	8	4
	17年	166	4	86	65	7	4
	22年	154	4	66	69	7	7
	27年	128	0	60	56	5	6
令和	2年	105	2	50	44	1	6

*平成12年調査までは自給的農家を含む数値を算出している。

農林業センサス

◆主要農作物の推移

区分	米			そば		
	作付面積 (ha)	収量/10a (kg)	収穫量 (t)	作付面積 (ha)	収量/10a (kg)	収穫量 (t)
平成 30年	53	581	308	1	35	0
令和 元(31)年	50	565	283	2	58	1
2年	50	554	277	1	64	1
3年	50	552	276	2	50	1
4年	49	569	279	-	-	-
5年	42	569	239	-	-	-
6年	41	561	230	-	-	-
7年	41	566	232	-	-	-

作物統計調査(年産)

◆肉用牛飼養農家数と飼養頭数の推移

		農家数	飼養頭数
平成 令和	30年	23	80
	元(31)年	22	83
	2年	20	73
	3年	19	66
	4年	18	61
	5年	16	57
	6年	16	58
	7年	13	42

木曾南部和牛部会

林業

◆林野面積

(1) 国有林

(ha, %)

区分	総面積	樹林地		竹林	伐採跡地	無立木地等	人工林率
		人工林	天然林				
国有林	17,571	5,398	9,939	-	18	2,216	30.7

中部森林管理局

(2) 民有林

(ha, %)

区分	総面積	樹林地		竹林	伐採跡地	無立木地等	人工林率	
		人工林	天然林					
民有林	村有林	1,219	針 2,588	針 232	16	0	76	53.4
	私有林	3,652	広 16	広 1,943				

長野県森林簿

4 生活基盤・環境

◆ごみの処理状況

		可燃ごみ					不燃ごみ					
		家庭系			事業系		家庭系			事業系		
		収集	普通持込	粗大持込	普通持込	粗大持込	収集	普通持込	粗大持込	普通持込	粗大持込	
平成	30年	件数	296	480	241	324	42	76	242	78	78	0
		ごみ量(t)	518	27	20	106	6.7	39	9.5	4.3	11	0
令和	元(31)年	件数	339	578	250	320	46	82	337	56	92	5
		ごみ量(t)	523	26	23	102	6.2	39	14	4.1	10	1.3
	2年	件数	348	470	464	296	35	96	364	42	59	5
		ごみ量(t)	509	21	36	88	4.6	44	15	4	5.7	0.6
	3年	件数	324	526	367	301	22	92	257	159	58	9
		ごみ量(t)	494	28	30	86	3.1	38	10	7.8	6.5	1.1
	4年	件数	370	669	262	385	20	94	197	204	60	9
		ごみ量(t)	483	30	21	94	3.3	38	6	8.4	4.8	0.8
	5年	件数	330	708	336	353	17	85	200	223	57	8
		ごみ量(t)	451	31	23	92	2.1	37	4.2	8.4	5.4	0.7
	6年	件数	306	608	312	292	21	83	288	107	57	3
		ごみ量(t)	436	30	22	83	3	28	9.7	4.4	6.1	0.2

木曾クリーンセンター

◆交通事故の推移

	大桑村			木曾郡		
	件数	死亡	負傷	件数	死亡	負傷
平成 29年	5	0	10	65	0	90
30年	6	0	8	28	2	75
令和 元(31)年	12	0	19	42	0	72
2年	4	0	6	25	1	33
3年	1	0	1	35	1	44
4年	4	0	4	32	2	40
5年	7	0	13	32	0	46
6年	5	0	10	43	1	60

交通事故統計書

◆道 路

(m,%)

	総延長	改良済延長	舗装済延長	舗装率
総 数	190,830	156,775	113,802	59.6 %
村 道	110,091	76,036	88,130	80.1 %
林 道	55,544	55,544	15,396	27.7 %
農 道	25,195	25,195	10,276	40.8 %

令和7年3月31日時点 各道路台帳

◆水 道

給水人口(人)		配水量(立法メートル)	
現在	計画	1日平均	年間
3,147	4,100	1,289	470,312

令和7年3月31日現在 村

◆下水道

	区域人口	供用区域内人口	水洗化人口	普及率	水洗化率
須原地区農業集落排水	665 人	665 人	618 人	21.0 %	92.9 %
長野地区農業集落排水	787 人	787 人	759 人	24.9 %	96.4 %
特定環境保全公共下水道(野尻)	1,023 人	1,023 人	902 人	32.4 %	88.2 %
浄 化 槽	687 人	687 人	595 人	18.8 %	86.6 %
合 計	3,162 人	3,162 人	2,874 人	97.1 %	91.0 %

令和7年3月31日現在 村

◆検診受診者数の推移

(人)

	乳児	幼児	三歳児	健康診査	結核	胃	子宮ガン	大腸ガン
令和 2年	45	42	19	459	451	112	219	401
3年	47	44	19	482	413	135	173	386
4年	44	32	20	432	399	113	174	334
5年	49	35	20	418	367	113	183	337
6年	33	29	16	416	315	100	171	348
7年	20	23	18	406	300	103	158	315

村

◆特定原因死亡者数の推移

(人)

	脳血管疾患	心臓疾患	悪性新生物	不慮の事故	自殺	老衰	肺炎・気管支炎	その他	計
令和 元(31)年	5	18	13	0	0	17	11	10	74
2年	1	6	13	3	0	11	5	8	47
3年	2	11	10	4	0	13	1	16	57
4年	7	10	17	3	1	13	1	20	72
5年	6	12	18	0	0	11	3	18	68
6年	3	18	13	3	2	6	3	25	73

2023統計書以前は、年度単位(4月~翌3月)で掲載

村

2024統計書以降は、令和3年以降の数値について年単位(1月~12月)で掲載

◆消防設備

設 備	数量	設 備	数量
消防団員定員数	160 人	消 火 栓	272 基
消 防 自 動 車	2 台	防 火 水 槽	87 基
普 通 積 載 車	4 台	20+ 級 以 上	1 基
軽 積 載 車	9 台	基 地 局	1 基
可 搬 ポ ン プ	13 台	防 災 無 線 機 車 載 移 動 局	10 台
サ イ レ ン	26 基	携 帯 移 動 局	13 台

令和7年3月31日現在

◆最近の火災発生状況

年月日	火災別	地区	被害状況
22.3.28	住宅火災	大 島	1 戸 全 焼
22.7.2	住宅火災	新 田	1 戸 全 焼
25.11.4	建物火災	和 村	2 棟 全 焼
26.6.19	住宅火災	野尻上町	1 戸 全 焼
26.8.24	建物火災	長野西	1 棟 全 焼
28.4.17	車両火災	下在4	大型貨物1台
30.2.10	住宅火災	下在2	1 棟 全 焼
30.8.4	林野火災	天王洞国有林	焼失面積2000㎡
R2.6.6	林野火災	殿 下	焼失面積98.28㎡
3.4.8	その他火災	大 島	焼失面積7.0㎡
3.11.20	林野火災	上在郷	焼失面積241.5㎡
4.5.25	車両火災	橋 場	粉碎機1台
5.10.21	車両火災	弓矢上	普通乗用車1台
7.3.17	車両火災	野尻上町	大型貨物1台
8.2.1	住宅火災	川 向	1 戸 小 火 災
8.3.23	住宅火災	長野西	1 戸 全 焼

◆国民健康保険加入者給付状況の推移

(戸、人、千円、%)

		加入状況		保 險 税		給 付 状 況			
		世帯数	被保険者数	収納額	収納率	療養諸費	高額療養費	出産育児一時金	葬祭諸費
平成	29年	511	775	65,893	97.05	236,636	34,388	420	240
	30年	506	761	62,518	96.64	217,074	29,834	840	210
令和	元(31)年	491	721	65,637	99.67	194,377	23,284	0	240
	2年	487	719	64,363	99.69	230,498	35,148	0	60
	3年	485	698	63,333	99.60	261,773	42,337	420	180
	4年	461	653	59,811	99.63	216,620	29,134	840	240
	5年	420	588	56,986	99.30	196,403	27,185	500	60
	6年	381	518	51,163	99.00	199,548	33,368	500	330

国保事業年報

◆後期高齢者医療広域連合加入給付状況の推移

(人、千円、%)

		被保険者数	保 險 料		給 付 状 況		
			収納額	収納率	療養諸費	高額療養費	葬祭諸費
令和	2年	917	51,378	100.00	488,694	2,281	2,000
	3年	897	50,322	100.00	579,689	3,944	2,600
	4年	883	51,960	100.00	562,433	5,066	2,950
	5年	888	53,147	99.89	585,548	4,976	3,100
	6年	898	59,331	99.96	594,798	5,626	3,000

長野県後期高齢者医療広域連合

◆国民年金給付状況の推移

(人、千円)

			令和2年	令和3年	令和4年	令和5年	令和6年
老 齡 給 付	抛 出	件 数	1,482	1,470	1,442	1,416	1,388
		年 金 額	1,078,462	1,073,818	1,054,231	1,058,822	1,067,723
	福 祉	件 数	0	0	0	0	0
		年 金 額	0	0	0	0	0
障 害 給 付	件 数	50	49	48	47	43	
	年 金 額	42,434	41,552	40,862	40,554	37,443	
遺 族 給 付	件 数	12	9	11	8	8	
	年 金 額	9,948	7,146	7,086	5,194	5,332	
総 数	件 数	1,544	1,528	1,501	1,471	1,439	
	年 金 額	1,130,844	1,122,515	1,102,178	1,104,570	1,110,498	

◆国民年金加入の推移

(人)

		被 保 険 者 数				保険料免除者数
		計	第1号保険者数		第3号被保険者数	
			強制加入	任意加入		
平成	27年	500	300	9	191	99
	28年	445	264	6	175	88
	29年	420	256	4	160	99
	30年	402	249	3	150	84
令和	元(31)年	378	238	6	134	77
	2年	356	233	6	117	85
	3年	344	234	4	106	83
	4年	309	214	3	92	77
	5年	294	199	3	92	74
	6年	268	185	1	82	73

国民年金事業状況統計

◆保育園入園児童の推移

(人)

	平成30年度	令和元(31)年度	令和2年度	令和3年度	令和4年度	令和5年度	令和6年度	令和7年度
5歳児	17	31	21	18	17	18	21	19
4歳児	17	18	17	17	18	21	20	21
3歳児	20	22	17	17	22	19	20	14
2歳児	6	7	10	4	8	9	6	17
1歳児	2	4	3	7	5	6	10	12
児童数	62	67	68	63	70	73	77	71
保育士	8	8	9	8	7	6	7	8

4月1日現在 村

5 教育

◆小・中学校児童生徒数の推移

(人)

区 分	大桑小学校						大桑中学校					
	年 度	学級数	児童数			教員数	学級数	児童数			教員数	
			男	女	計			男	女	計		
平 成	26年	10	87	79	166	15	7	61	58	119	16	
	27年	10	83	74	157	16	6	50	53	103	15	
	28年	9	78	63	141	14	6	60	53	103	15	
	29年	9	74	59	133	13	6	49	44	93	15	
	30年	9	67	56	123	13	6	51	46	97	13	
令 和元(31)年	2年	8	56	53	109	13	5	37	33	70	12	
	3年	8	61	56	117	17	5	30	26	56	14	
	4年	7	53	60	113	15	5	29	24	53	12	
	5年	7	52	62	114	15	6	33	22	55	12	
	6年	8	46	59	105	14	5	35	26	61	11	
	7年	7	47	63	110	13	5	28	26	54	12	

学校基本調査

◆中学校卒業後の進路状況の推移

(人)

年 度	卒業生数	進 学 者 数			進学率 (%)	就 職 率		そ の 他		
		計	男	女		男	女	男	女	
平 成	27年	39	39	20	19	100.0	-	-	-	-
	28年	36	35	15	20	97.2	-	-	-	1
	29年	27	27	14	13	100.0	-	-	-	-
	30年	39	39	21	18	100.0	-	-	-	-
令 和(31)年	2年	27	27	14	13	100.0	-	-	-	-
	3年	31	31	16	15	100.0	-	-	-	-
	4年	25	25	15	10	100.0	-	-	-	-
	5年	16	16	7	9	100.0	-	-	-	-
	6年	16	16	8	8	100.0	-	-	-	-
	7年	21	21	14	7	100.0	-	-	-	-

村教育委員会

◆令和7年度学校別児童・生徒数

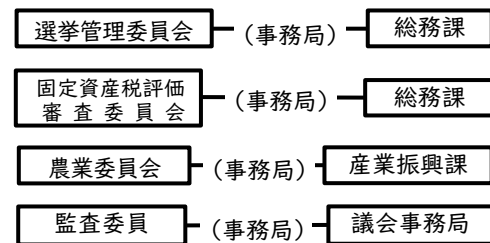
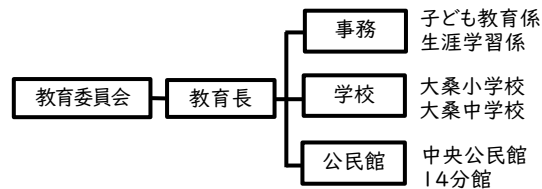
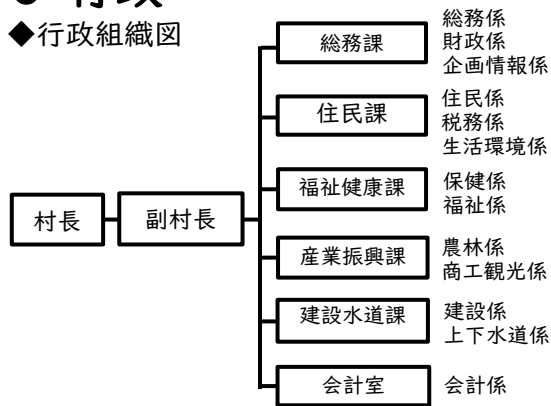
(人)

学校名	区分	1年	2年	3年	4年	5年	6年	計	教員数
大桑小学校	学級数	1	1	1	1	1	1	6	-
	児童数(男)	8	6	8	6	12	7	47	5
	(女)	12	11	8	11	11	10	63	8
	(計)	20	17	16	17	23	17	110	13
大桑中学校	学級数	1	1	1				3	-
	児童数(男)	7	10	11				28	7
	(女)	7	12	7				26	5
	(計)	14	22	18				54	12

学校基本調査

6 行政

◆行政組織図



◆歴代三役 (村長)

古根 淳	明22.5.17 ~ 明32.4.14
木戸 担一	明32.5.25 ~ 大4.5.21
古瀬 国之助	大4.6.7 ~ 昭9.5.10
大島 傳八	昭9.7.8 ~ 昭17.7.7
奥田 秀太郎	昭17.7.8 ~ 昭21.11.27
小野 壮蔵	昭22.4.15 ~ 昭43.9.7
小林 満平	昭43.10.13 ~ 昭55.10.12
細田 幸男	昭55.10.13 ~ 平4.10.12
原 昭一	平4.10.13 ~ 平8.10.12
長岡 始	平8.10.13 ~ 平20.10.12
貴舟 豊	平20.10.13 ~ 令6.10.12
坂家 重吉	令6.10.13 ~ 現在

(副村長)【平成19年3月31日まで助役】

山瀬 文之助	明22.5.17 ~ 明22.8.6
西尾 為七	明22.8.20 ~ 明22.12.24
原安 右衛門	明24.3.27 ~ 明26.8.9
木戸 担一	明22.8.20 ~ 明32.5.25
曲田 万吉	明32.7.3 ~ 明34.4.23
古瀬 国之助	明34.5.28 ~ 大4.6.7
曲田 万吉	大4.7.5 ~ 大8.7.4
篠原 傳之助	大8.7.5 ~ 大12.7.4
大島 傳八	大12.4.5 ~ 昭9.7.7
貴舟 正智	昭9.9.14 ~ 昭20.7.31
古瀬 丈夫	昭17.9.5 ~ 昭22.4.15
木村 藤太郎	昭22.4.23 ~ 昭30.5.11
古瀬 佐太郎	昭30.5.12 ~ 昭42.5.11
田中 宣夫	昭42.5.12 ~ 昭44.3.31
勝野 勲	昭44.4.28 ~ 昭56.4.27
神田 直一	昭56.5.1 ~ 昭60.4.30
畑中 義一	昭60.5.1 ~ 平5.4.30
長岡 始	平5.7.1 ~ 平8.7.31
尾上 進	平8.11.1 ~ 平16.10.31
前原 文郎	平16.11.1 ~ 平20.10.31
清水 一夫	平20.11.1 ~ 平26.3.31
羽根 田 勉	平26.4.1 ~ 令6.10.31
中田 陽一	令6.11.1 ~ 現在

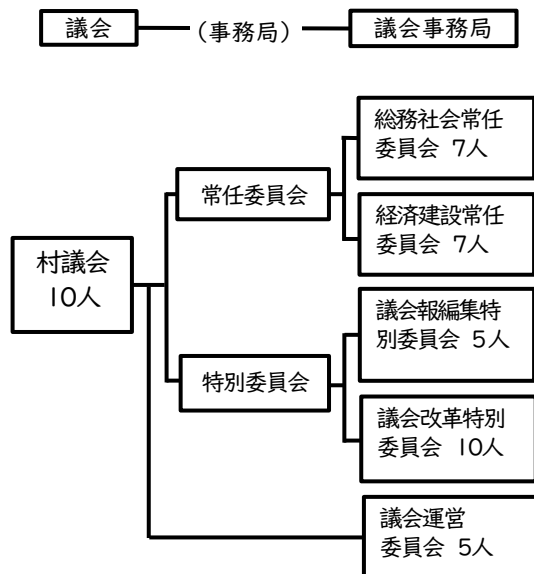
(収入役)【平成19年4月1日から廃止】

西尾 為七	明22.5.23 ~ 明27.1.24
曲田 万吉	明27.4.2 ~ 明31.1.10
古瀬 国之助	明31.1.17 ~ 明34.5.28
古瀬 七之助	明34.7.12 ~ 大7.8.9
大島 傳八	大7.9.14 ~ 大12.7.5
古瀬 活也	大12.8.20 ~ 昭7.7.27
洞野 和太郎	昭8.4.1 ~ 昭8.5.21
林 竹次郎	昭8.9.1 ~ 昭17.8.31
木村 藤太郎	昭17.9.1 ~ 昭22.4.23
松下 勝麿	昭22.4.23 ~ 昭28.7.7
古瀬 佐太郎	昭29.3.1 ~ 昭30.5.11
田中 宣夫	昭30.5.12 ~ 昭42.5.11
古谷 寿夫	昭42.5.12 ~ 昭50.5.11
洞山 健太郎	昭50.5.12 ~ 昭56.6.10
志波 克己	昭56.7.1 ~ 平元.6.10
長岡 始	平元.7.1 ~ 平5.6.30
尾上 進	平5.7.1 ~ 平8.10.31
田中 達也	平8.11.1 ~ 平16.10.31

(教育長)【平成27年4月1日から三役】

坂家 重吉	平20.11.1 ~ 平29.3.31
須賀 幸弘	平29.4.1 ~ 令2.3.31
野知 里浩寿	令2.4.1 ~ 現在

7 議会



◆歴代正副議長 (議長)

古根 文平	昭21.2.27 ~ 昭22.5.25
池口 実	昭22.5.26 ~ 昭24.9.12
小林 満平	昭24.10.19 ~ 昭26.4.22
勝野 武夫	昭26.4.23 ~ 昭28.4.27
小林 満平	昭28.4.30 ~ 昭42.4.29
下林 政夫	昭42.4.30 ~ 昭44.9.3
高樋 昌治	昭44.9.4 ~ 昭46.4.29
沼 徳 蔵	昭46.4.30 ~ 昭50.4.29
滝沢 保男	昭50.4.30 ~ 昭58.4.29
勝野 一雄	昭58.4.30 ~ 昭62.4.29
原 昭一	昭62.4.30 ~ 平3.4.29
古瀬 實	平3.4.30 ~ 平11.4.29
奥田 順三	平11.5.11 ~ 平15.4.29
貴舟 豊	平15.5.7 ~ 平20.8.21
下起 幸一	平20.9.11 ~ 平27.4.29
岩佐 孝和	平27.5.8 ~ 令5.4.29
鈴木 武	令5.5.8 ~ 現在

(副議長)

細川 敏郎	昭21.2.27 ~ 昭22.5.25
棚 秋 毅	昭22.5.26 ~ 昭24.9.12
岨手 万吉	昭24.10.19 ~ 昭26.4.22
西尾 政治	昭26.4.23 ~ 昭28.4.27
千代木 政一	昭28.4.30 ~ 昭30.4.30
下起 喜和造	昭30.5.1 ~ 昭34.4.30
田口 元次郎	昭34.5.1 ~ 昭38.4.30
沼 徳 蔵	昭38.5.1 ~ 昭42.4.29
高樋 昌治	昭42.4.30 ~ 昭44.9.3
田中秋 太郎	昭44.9.4 ~ 昭46.4.29
滝沢 保男	昭46.4.30 ~ 昭50.4.29
勝野 一雄	昭50.4.30 ~ 昭54.4.29
古瀬 實	昭54.4.30 ~ 昭58.4.29
河口 次利	昭58.4.30 ~ 昭62.4.29
古瀬 實	昭62.4.30 ~ 平3.4.29
太田 喜隆	平3.4.30 ~ 平10.6.30
奥田 順三	平10.7.13 ~ 平11.4.29
貴舟 豊	平11.5.11 ~ 平13.5.8
大前 忠雄	平13.5.8 ~ 平19.4.29
下起 幸一	平19.5.8 ~ 平20.9.10
岩佐 孝和	平20.9.11 ~ 平27.4.29
瓜尾 美佐子	平27.5.8 ~ 平31.4.29
鈴木 武	令元.5.9 ~ 令5.4.29
瓜尾 美佐子	令5.5.8 ~ 現在

8 文化財

種 別	指定年月日	名 称	員数	所 有 者
【国指定】 重要文化財 (建造物)	昭12.8.25	白山神社 神社建築 一間社流造、桧皮葺 1334年(元弘4年、室町初期) 本殿、境内社蔵王神社本殿、境内社伊豆神社本殿、境内社熊野神社本殿 【附】棟札 2枚(造立元弘4年、造立文亀元年)昭24.5.30	4棟	白 山 神 社
	昭27.3.29	定勝寺本堂 寺院建築 一重入母屋造、銅板葺 1598年(慶長3年、安土桃山時代)	1棟	定 勝 寺
		定勝寺庫裏 寺院建築 一重切妻造、銅板葺、南面庇附 1654年(承応3年、江戸初期) 【附】玄関廊 1棟 昭27.3.29	1棟	//
		定勝寺山門 寺院建築 四脚門、切妻造、桧皮葺 1661年(万治4年、江戸初期) 【附】棟札 1枚(万治4年)昭27.3.29	1棟	//
【県指定】 県宝(絵画)	昭44.5.15	絹本著色香林和尚像 (室町中期) 絹本著色貴山和尚像 (室町後期) 絹本著色玉林和尚像 (室町末期) 絹本著色天心和尚像 (桃山時代) 絹本著色木曾義元像 (室町後期)	1幅 1幅 1幅 1幅 1幅	定 勝 寺 // // // //
	昭25.9.19	絹本著色補陀落山聖境図 (中国元時代)	1点	//
県宝(工芸品)	昭49.3.22	銅製鱧口 金工品 1308年(鎌倉時代)	1口	池 口 寺
県宝(建造物)	平2.8.13	池口寺薬師堂 寺院建築 寄棟、銅板葺(鎌倉後期)	1棟	//
県宝(考古資料)	平30.9.27	人面裝飾付有孔鍔付土器 (縄文中期)	1点	大 桑 村
【村指定】 有形文化財	昭51.11.15	日光・月光菩薩 彫刻	2軀	池 口 寺
	昭53.7.13	旧本殿 神社建築	1棟	個 人 所 有
		四神旗 四神蒼竜、白虎、朱雀、玄武	4旗	定 勝 寺
		乗鞍	1基	//
		鐘	1基	//
	昭54.10.31	五輪塔 石造文化財	10力所、 23基	//
		宝篋印塔 石造文化財	1基	//
	平5.10.1	釈迦・文殊・普賢三幅図 (室町期)	1組3幅	//
		十王像と地藏菩薩 (南北朝期)	1組11幅	//
		漁樵問答之図 (室町期)	1点	//
		紙本金地著色柳橋水車図 (17世紀)	1双	//
		武田信玄公騎馬像	1点	//
		木曾義在公肖像 (永禄元年)	1点	//
		英山(義在)道号書 (永禄6年)	1点	//
		玉林道号書 (永正3年)	1点	//
		樵月齐道号書 (永禄元年)	1点	//
	平13.10.1	織部網干雁文手鉢 (桃山期)	1点	//
		鑄物 湯釜 (慶安3年)	1点	//
		三鈷杵	1点	出 雲 神 社
	【村指定】 無形文化財	平22.3.10	薬師如来坐像 (鎌倉期)	1軀
昭48.8.1		須原ばねそ 芸能		須原ばねそ保存会
【村指定】 天然記念物	昭52.7.1	野尻宮唄 芸能		野尻宮唄保存会
	昭51.11.15	須佐男神社社叢 植物(野尻)		須 佐 男 神 社
		伊奈川神社社叢 植物(伊奈川)		伊 奈 川 神 社
		チャンチン 植物(野尻)	1本	妙 覚 寺
		コウヤマキ 植物(野尻)	1本	//
		イチヨウ 植物(野尻川向)	1本	野 尻 白 山 神 社
		ムクロジ 植物(野尻川向)	1本	//
		タラヨウ 植物(殿)	1本	池 口 寺
		カヤ 植物(長野西)	1本	個 人 所 有
		シダレザクラ 植物(大野)	1本	大 野 庚 申 堂
		スギ 植物(須原)	1本	須 原 鹿 嶋 神 社
		スギ 植物(上郷)	2本	神 明 神 社
		ハナノキ群生地 植物(長野西)		個 人 所 有
		エドヒガン 植物(上郷)	1本	個 人 所 有

9 財政

◆一般会計の年度別決算状況

●歳入

(千円)

	令和3年度		令和4年度		令和5年度		令和6年度	
	決算額	構成比	決算額	構成比	決算額	構成比	決算額	構成比
総額	5,912,763	100.0%	4,853,531	100.0%	4,421,924	100.0%	3,855,326	100.0%
村税	588,772	10.0%	599,319	12.3%	599,483	13.6%	589,438	15.3%
地方譲与税	37,187	0.6%	40,226	0.8%	40,877	0.9%	45,319	1.2%
地方特例交付金	10,797	0.2%	2,053	0.0%	2,050	0.0%	1,946	0.1%
地方交付税	1,902,396	32.2%	1,890,548	39.0%	1,893,577	42.8%	1,986,769	51.5%
交通安全対策特別交付金	502	0.0%	0	0.0%	0	0.0%	0	0.0%
分担金・負担金	21,450	0.4%	24,519	0.5%	25,850	0.6%	21,678	0.6%
使用料・手数料	40,728	0.7%	37,362	0.8%	37,486	0.8%	34,706	0.9%
国庫支出金	542,089	9.2%	407,554	8.4%	306,325	6.9%	231,712	6.0%
県支出金	151,362	2.6%	161,944	3.3%	148,133	3.3%	150,525	3.9%
財産収入	53,604	0.9%	22,805	0.5%	15,142	0.3%	16,125	0.4%
寄付金	1,995	0.0%	330	0.0%	2,225	0.1%	4,043	0.1%
繰入金	562,266	9.5%	804,400	16.6%	562,558	12.7%	208,971	5.4%
繰越金	78,036	1.3%	141,789	2.9%	101,323	2.3%	75,772	2.0%
諸収入	320,938	5.4%	257,622	5.3%	103,264	2.3%	112,336	2.9%
村債	1,492,760	25.2%	354,681	7.3%	476,445	10.8%	264,992	6.9%
地方消費税交付金	96,065	1.6%	95,167	2.0%	91,807	2.1%	91,750	2.4%
その他歳入	11,816	0.2%	13,212	0.3%	15,379	0.3%	19,244	0.5%
利子割交付金	280	0.0%	153	0.0%	121	0.0%	164	0.0%
株式譲渡所得割交付金	2,340	0.0%	1,336	0.0%	2,229	0.1%	3,958	0.1%
配当割交付金	2,176	0.0%	1,860	0.0%	2,242	0.1%	2,980	0.1%
自動車税環境性能割交付金	2,028	0.0%	1,951	0.0%	2,486	0.1%	3,162	0.1%
法人事業税交付金	4,992	0.1%	7,912	0.2%	8,301	0.2%	8,980	0.2%

村決算書

●歳出

(千円)

(千円)

	令和3年度		令和4年度		令和5年度		令和6年度	
	決算額	構成比	決算額	構成比	決算額	構成比	決算額	構成比
総額	5,712,604	100.0%	4,690,378	100.0%	4,302,340	100.0%	3,748,960	100.0%
議会費	44,512	0.8%	43,755	0.9%	41,669	1.0%	42,036	1.1%
総務費	2,691,363	47.2%	1,137,338	24.2%	873,214	20.3%	725,005	19.3%
民生費	739,664	13.0%	741,277	15.8%	897,323	20.9%	772,312	20.6%
衛生費	281,985	4.9%	256,875	5.5%	246,444	5.7%	281,025	7.5%
労働費	725	0.0%	724	0.0%	725	0.0%	725	0.0%
農林水産業費	210,730	3.7%	299,671	6.4%	241,458	5.6%	245,087	6.5%
商工費	310,286	5.4%	398,559	8.5%	128,648	3.0%	109,989	2.9%
土木費	498,290	8.7%	380,354	8.1%	500,488	11.6%	499,107	13.3%
消防費	19,234	0.3%	32,473	0.7%	23,435	0.5%	40,616	1.1%
教育費	309,626	5.4%	372,801	7.9%	349,902	8.1%	398,482	10.6%
災害復旧費	101,782	1.8%	58,455	1.2%	39,904	0.9%	18,075	0.5%
公債費	504,407	8.8%	968,096	20.6%	959,130	22.3%	616,501	16.4%

村決算書

◆村税の年度別決算状況

(千円)

	令和3年度		令和4年度		令和5年度		令和6年度	
	決算額	構成比	決算額	構成比	決算額	構成比	決算額	構成比
総額	588,771	100.0%	599,320	100.0%	599,483	100.0%	599,483	100.0%
村民税(個人)	147,183	25.0%	155,627	26.0%	153,152	25.5%	153,152	25.5%
(法人)	23,183	3.9%	16,934	2.8%	26,170	4.4%	26,170	4.4%
固定資産税	382,109	64.9%	389,053	64.9%	382,692	63.8%	382,692	63.8%
軽自動車税	13,134	2.2%	13,818	2.3%	14,027	2.3%	14,027	2.3%
村たばこ税	21,859	3.7%	22,211	3.7%	21,421	3.6%	21,421	3.6%
入湯税	1,303	0.2%	1,677	0.3%	2,021	0.3%	2,021	0.3%

村決算書

◆特別会計の年度別決算状況

(千円)

	令和3年度		令和4年度		令和5年度		令和6年度	
	歳入	歳出	歳入	歳出	歳入	歳出	歳入	歳出
国民健康保険	402,004	398,715	346,103	313,403	317,250	315,073	317,472	315,558
水道事業	202,313	201,078	187,901	179,044	-	-	-	-
農業集落排水事業	105,045	104,303	119,105	103,607	-	-	-	-
公共下水道事業	74,231	73,201	113,713	67,285	-	-	-	-
後期高齢者医療事業	64,224	64,177	65,128	65,103	66,690	66,461	74,234	74,145

村決算書

◆事業会計の年度別決算状況

(千円)

	令和5年度				令和6年度			
	収益的収入	収益的支出	資本的収入	資本的支出	収益的収入	収益的支出	資本的収入	資本的支出
簡易水道事業	202,603	201,842	58,929	109,265	212,110	209,185	53,496	102,843
農業集落排水事業	95,394	118,117	72,685	63,600	113,070	111,122	48,587	55,697
公共下水道事業	104,376	113,834	31,030	31,030	96,428	92,395	41,282	43,123

*事業会計の3会計は、令和5年度に特別会計から移行

村決算書