



予約制乗合タクシー

月～土曜日運行
(日祝日・年末年始は運休)

予約制乗合タクシーとは？

予約制乗合タクシーは、利用者が乗り合わせて運行する公共交通です。利用には予約が必要です。

- 複数の利用者宅を回り、乗り合わせて指定された目的地まで運行します。
- 予約状況に応じて、効率よく回れるルートを決めるため、予約制乗合タクシーがお迎えに来る時間、目的地に到着する時間は、毎回異なります。
- 利用者が多い場合は、予約をお断りすることがあります。
- 乗合タクシーの利用可能範囲は大桑村内です。ただし、倉本線（上松町コミュニティバス）に乗り継ぐ場合は、バス回転場所まで利用できます。

利用登録する

- 初めて予約制乗合タクシーを利用する前に、登録をお願いします。
- 下記の窓口にお越しいただくか、お電話をかけて登録ください。

【利用登録ができる場所と電話番号】

- 大桑村役場（**55-3080）
- 野尻地区館（**55-2214）

利用には予約が必要です

ご利用の際は、まずご予約を。

乗合タクシーの
予約であること
と登録番号を
伝えてください。



南木曽観光タクシー
0264-55-4155
(受付時間8:00～17:00)

※予約なしで利用した場合、普通タクシー料金になる場合があります。

利用できる時間帯

月～土曜日 7:30～17:30
(日祝日・年末年始は運休)

- 利用したい時間の1時間前までに電話でご予約ください。
- 8:00前に利用されたい場合は、前日の17:00までにご予約ください。
- 混み合う場合は、ご希望に沿えない場合があります。利用が決まりましたら、お早めにご予約ください。

**土曜日も
運行
します！**



予約制乗合タクシー ご利用の例

お出かけのしかり

①南木曽観光タクシーに電話をして、予約しましょう

登録番号△△△△番、
〇〇地区の大桑 花子です。
乗合タクシーで自宅から古根医院
まで行きたいので、今日の9:00に
予約をお願いします。



※一緒に帰りの予約もできます

②予約を受け付けてもらいます

〇〇地区の大桑さんですね。
予約を受け付けました。
9:00ごろに、ご自宅に行きま
すので、支度をしてお待ちくだ
さい。



③乗合タクシーが到着したらスムーズに乗れるように支度をして待ちましょう

大桑さん、お待たせいたしまし
た。途中で他の方を乗せてか
ら、古根医院へ行きますね。



④目的地についたら、運賃を支払って、降車してください

※現金のほか、回数券での
お支払いもできます
※駅等で路線バスやJRに
乗り継いで村外へ移動するこ
ともできます



乗合タクシーのご予約は、南木曽観光タクシー：0264-55-4155(受付時間8:00~17:00)へ

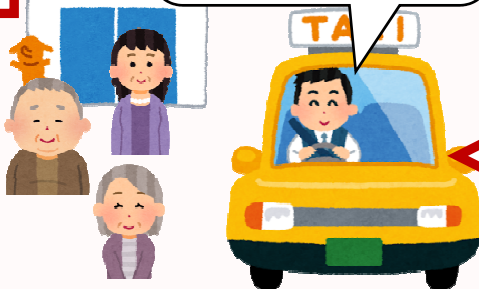
④目的地についたら、運賃を支払って、降車してください



※定員超過などの理由で、希望する時間に予約が取れない場合があります。お早めにご予約ください

③一緒に乗車する方もいらっしゃいます。スムーズに乗れるように支度をして待ちましょう

大桑さん、〇〇さん、
□□さん、お待たせい
たしました。順番に、
ご自宅を回りますね。



②予約を受け付けてもらいます

〇〇地区の大桑さんですね。
予約を受け付けました。
ただいま混み合っているので、
12:00すぎになるかもしれませんが、
はなの木薬局に行き
ますので、お待ちください。



①南木曽観光タクシーに電話をして、予約しましょう

登録番号△△△△番、
〇〇地区の大桑 花子です。
はなの木薬局で薬をもらっ
てから自宅まで帰りたいので、
乗合タクシーをお願いします。



帰りのしかり