

自宅からバス停までが遠くてバスに乗れない方へ



「乗合タクシー」と「くわちゃんバス」との乗継ぎができます

例) 「乗合タクシー」から「くわちゃんバス」に乗継いで木曽病院へ向かう場合

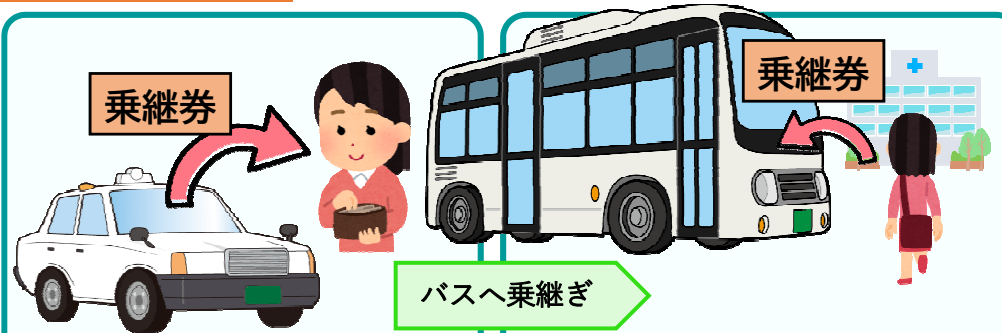
お出かけのしかり



①乗合タクシーの予約をします。
※乗合タクシーの利用登録や予約方法については、乗合タクシーの案内チラシをご覧ください。

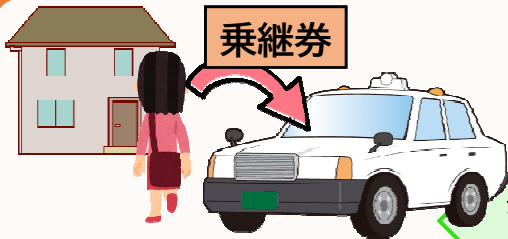


②自宅までタクシーが来ます。
乗継ぎを行うバス停に向かいます。
※乗継ぎができるバス停：
野尻駅・大桑駅・須原駅・バス回転場所（倉本）

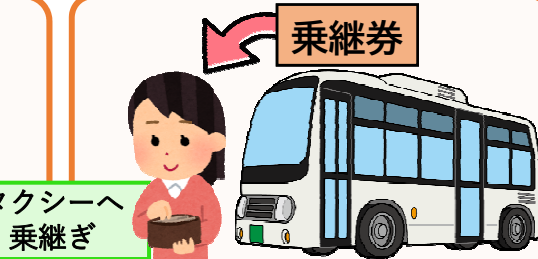


③タクシーを降りるときにくわちゃんバスに**乗継ぐことを伝え、目的地までの運賃を支払ってください**。運転手さんから「乗継券」が渡されます。
(運賃例：村内から木曽病院までなら500円)

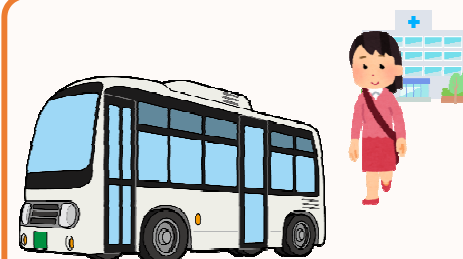
④「乗継券」を持ってバス停でくわちゃんバスに乗車します。
降車時に「乗継券」をバスの運転手さんに見せて、運賃箱に入れてください。
※バス降車時に運賃の支払いは必要ありません。



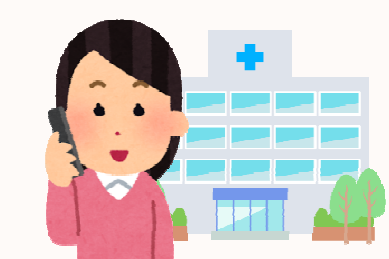
④「乗継券」を持って乗合タクシーに乗継ぎます。
降車時に「乗継券」をタクシーの運転手さんに渡してください。
※タクシー降車時に運賃の支払いは必要ありません。



③バスを降りるときに乗合タクシーに**乗継ぐことを伝え、運賃を支払ってください**。運転手さんから「乗継券」が渡されます。
(運賃例：木曽病院から村内までなら500円)



②くわちゃんバスに乗り、乗換えをするバス停まで向かいます。

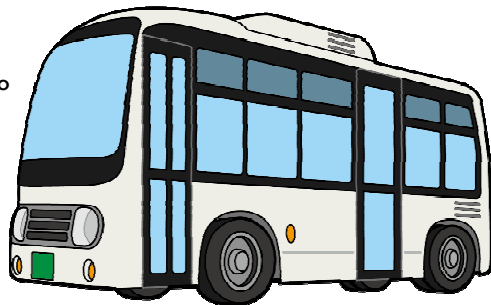


①乗継ぎの時間にあわせて帰りの乗合タクシーの予約をします。
※行きタクシー予約の際に一緒に帰りの予約をしておくことも可能です。

「帰宅のしかり

くわちゃんバスの乗り方

- 時刻表、運行ルートを「ガイドブック」でご確認のうえ、バス停でお待ちください。
- バスに乗車したら、そのまま空いている座席にお座りください。
- 運賃は後払い制です。降車の際にお支払ください。
- 両替えが必要な場合は運転手さんにお声がけください。
(ノンステップバスの場合は運賃箱で両替えができます)



乗合タクシーの利用方法

- 初めて乗合タクシーを利用する前に、利用者登録をお願いします。登録の際は、大桑村役場または野尻地区館の窓口にお越しください。もしくは、大桑村役場にお電話ください。
- 利用には予約が必要です。**ご利用の際は、まずご予約を。**

乗合タクシーの予約であることと登録番号を伝えてください。



南木曾観光タクシー
0264-55-4155
(受付時間8:00~17:00)

※予約なしで利用した場合、普通タクシー料金になる場合があります。

- 乗合タクシーの運行時間は、月～土曜日の7:30～17:30です。(日祝日・年末年始は運休)
- 利用したい時間の1時間前までに電話でご予約ください。
※8:00前に利用されたい場合は、前日の17:00までにご予約ください
- 混み合う場合は、ご希望に沿えない場合があります。

運賃表

- 大桑村が運行するくわちゃんバス、乗合タクシーの運賃表です。

種 別	区 間	運 賃	
		大人※	小学生
くわちゃんバス	大桑村内	200円	100円
	大桑村 ⇄ 上松町・南木曾町	400円	200円
	大桑村 ⇄ 木曾町・中津川市坂下	500円	250円
乗合タクシー	大桑村内全域	300円	150円

※大人は中学生以上からです。未就学児は無料です。

回数券

【便利でお得な回数券があります】

100円券×11枚つづりで1,000円

【販売場所】

- ①くわちゃんバス車内
- ②乗合タクシー車内
- ③大桑村役場
- ④野尻地区館
- ⑤JA南部支所

お問い合わせ先

大桑村地域公共交通協議会

【事務局：大桑村役場 住民課生活環境係】

☎0264-55-3080 (* * 55-3080)